

A professional kitchen setting featuring stainless steel equipment and wooden countertops. The image shows a long counter with a wooden top, a stainless steel front panel with a large circular knob, and a stainless steel range hood above. The background is dark, highlighting the metallic and wooden surfaces.

ACUARINOX
BARCELONA

CATÁLOGO



Acuarinox Barcelona es una empresa joven dedicada a la fabricación de equipos profesionales para los cocineros más exigentes, apostando por diseños vanguardistas que a su vez aporten robustez y calidad a nuestros productos.



Acuarinox Barcelona és una empresa jove dedicada a la fabricació d'equips professionals per als cuiners més exigents, apostant per dissenys avantguardistes que al seu torn aportin robustesa i qualitat als nostres productes.



Acuarinox Barcelona is a young company dedicated to the manufacture of professional equipment for the most demanding chefs, committed to avant-garde designs that at the same time provide robustness and quality to our products.



Acuarinox Barcelona est une jeune entreprise qui se consacre à la fabrication d'équipements professionnels pour les chefs les plus exigeants. Elle mise sur des designs d'avant-garde qui, en même temps, confèrent robustesse et qualité à ses produits.

ACUARINOX
BARCELONA

PARRILLA VASCA

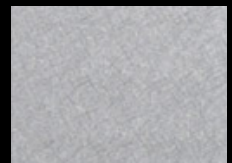




Parrilla profesional para carbón fabricada en acero inoxidable 304 y escudo de combustión en ladrillo refractario que asegura la eficiencia energética. La estructura tubular está fabricada artesanalmente mediante técnica de soldadura TIG que le aporta robustez y permite un acabado excelente combinando aspectos satinados y vibrados.



Acero satinado



Acero vibrado

Parrilla principal ajustable en altura mediante volante manivela con el objetivo de obtener un punto de cocción óptimo en cada momento.



**Parrilla principal y parrilla
atemperadora con sistema
de extracción rápida.**



**Las parrillas principales
cuentan con una leve
inclinación para
favorecer la caída de los
fluidos a la bandeja
recoge grasas.**

Tolva con regulador de tiro. Las cenizas caen por los orificios del regulador de aire hasta el cajón recoge cenizas.



Cajón recoge cenizas, varilla para regular la entrada de aire y volante manivela.





Parrilla móvil mediante volante manivela. Su transmisión se lleva a cabo a través de motorreductor, poleas y cable en acero inoxidable.

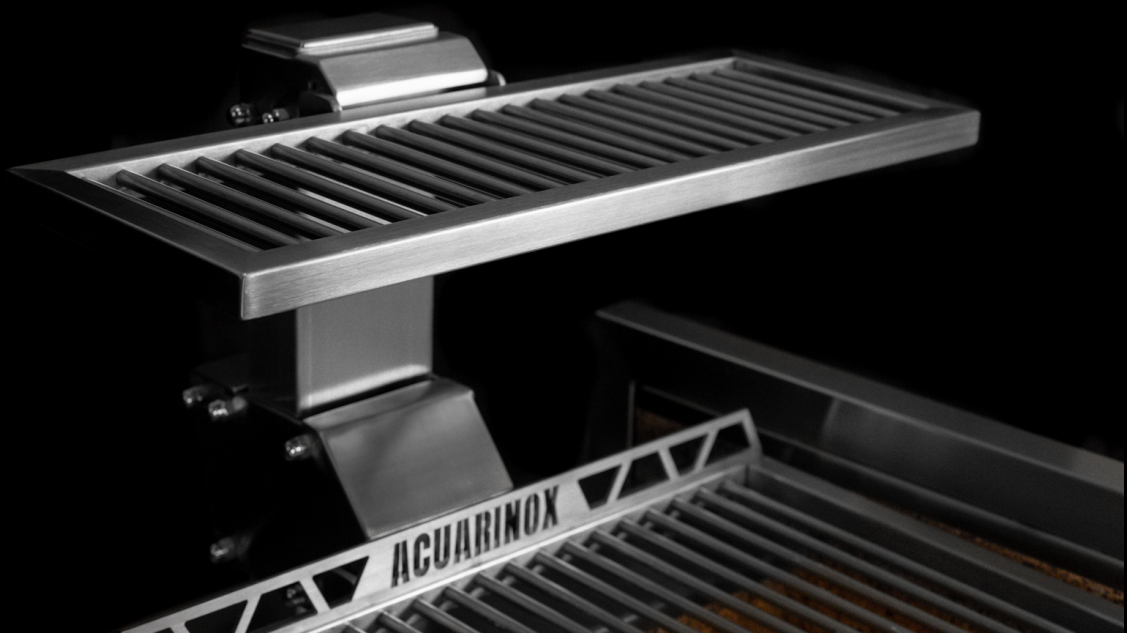
Las brasas se colocan por toda la superficie de ladrillo refractario.



PARRILLA VASCA INDIVIDUAL SOBRE MESA



PARRILLA VASCA INDIVIDUAL SOBRE MESA



PARRILLA VASCA INDIVIDUAL SOBRE MESA

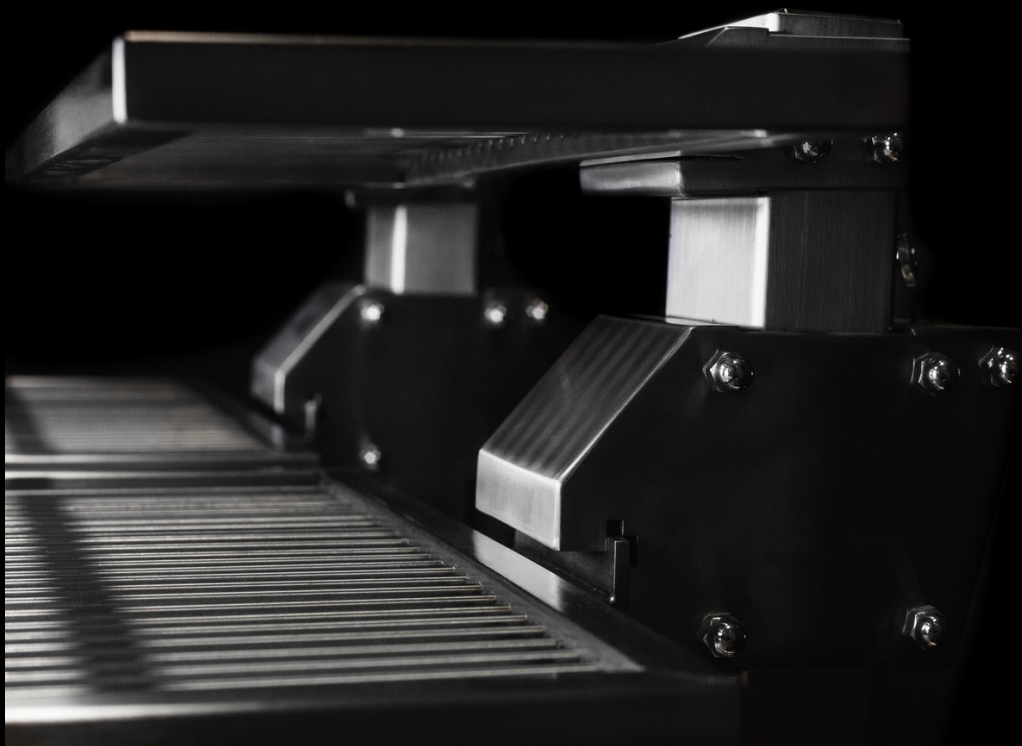
Especificaciones técnicas

REF.	ISM-50	ISM-65
Dimensiones totales (ancho x profundidad x altura)	650 x 650 x 880 mm	800 x 730 x 880 mm
Peso	140 kg	165 kg
Superficie de braseado parrilla principal	500 x 420 mm	650 x 500 mm
Superficie parrilla atemperadora	500 x 180 mm	650 x 240 mm
Recorrido parrilla principal	30 cm	30 cm

PARRILLA VASCA DOBLE SOBRE MESA



PARRILLA VASCA DOBLE SOBRE MESA



PARRILLA VASCA DOBLE SOBRE MESA

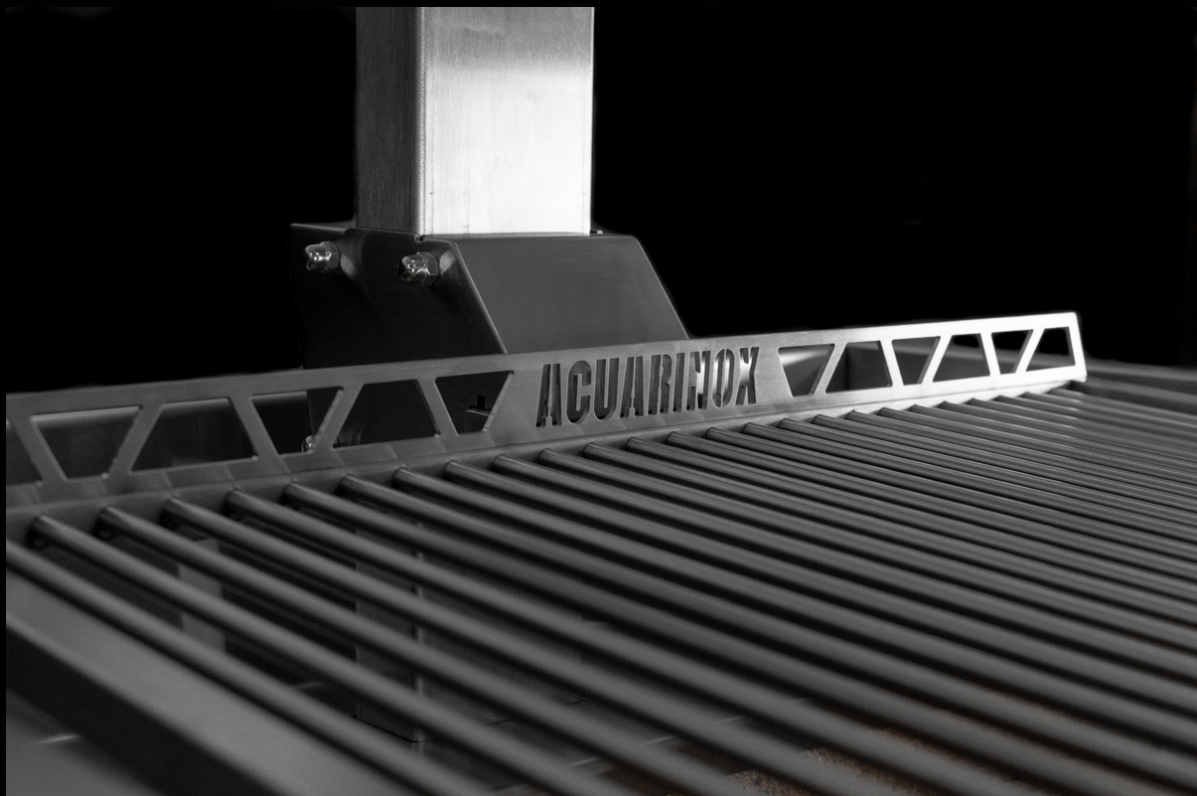
Especificaciones técnicas

REF.	DSM-50	DSM-65
Dimensiones totales (ancho x profundidad x altura)	1240 x 650 x 880 mm	1540 x 730 x 880 mm
Peso	240 kg	270 kg
Superficie de braseado parrillas principales	500 x 420 mm (2 unidades)	650 x 500 mm (2 unidades)
Parrillas atemperadoras	500 x 180 mm (2 unidades)	650 x 240 mm (2 unidades)
Recorrido parrillas principales	30 cm	30 cm

PARRILLA VASCA INDIVIDUAL MONOBLOCK



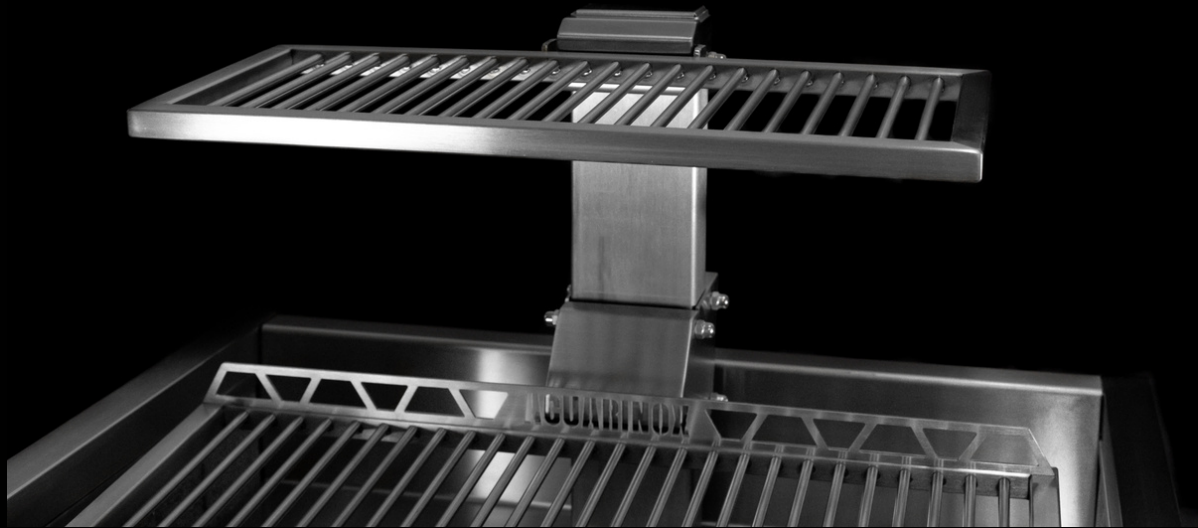
PARRILLA VASCA INDIVIDUAL MONOBLOCK



PARRILLA VASCA INDIVIDUAL MONOBLOCK



PARRILLA VASCA INDIVIDUAL MONOBLOCK



PARRILLA VASCA INDIVIDUAL MONOBLOCK



PARRILLA VASCA INDIVIDUAL MONOBLOCK

Especificaciones técnicas

REF.	IMB-50	IMB-65
DIMENSIONES TOTALES DEL EQUIPO (ancho x profundidad x altura)	650 x 680 x 1500 mm	800 x 760 x 1500 mm
PESO	220 kg	310 kg
SUPERFICIE DE BRASEADO PARRILLA PRINCIPAL	500 x 420 mm	650 x 500 mm
SUPERFICIE PARRILLA ATEMPERADORA	500 x 180 mm	650 x 240 mm
RECORRIDO PARRILLA PRINCIPAL	30 cm	30 cm
CAJÓN INFERIOR CON GUÍA TELESCÓPICA (ancho x profundidad x altura)	570 x 410 x 500 mm (115 l)	720 x 410 x 500 mm (147 l)

PARRILLA VASCA DOBLE MONOBLOCK



PARRILLA VASCA DOBLE MONOBLOCK



ACUARINOX
BARCELONA

PARRILLA VASCA DOBLE MONOBLOCK



PARRILLA VASCA DOBLE MONOBLOCK

Especificaciones técnicas

REF.	DMB-50	DMB-65
DIMENSIONES TOTALES DEL EQUIPO (ancho x profundo x alto)	1250 x 680 x 1500 mm	1550 x 760 x 1500 mm
PESO	360 kg	430 kg
SUPERFICIES DE BRASEADO PARRILLAS PRINCIPALES	500 x 420 mm (2 unidades)	650 x 500 mm (2 unidades)
SUPERFICIES PARRILLAS ATEMPERADORAS	500 x 180 mm (2 unidades)	650 x 240 mm (2 unidades)
RECORRIDO PARRILLAS PRINCIPALES	30 cm	30 cm
CAJÓN INFERIOR CON GUÍA TELESCÓPICA (ancho x profundidad x altura)	570 x 410 x 500 mm (115 l)	720 x 410 x 500 mm (147 l)

ACUARINOX
BARCELONA

PARRILLA VASCA TRIPLE

(MADRID)










ACUARINOX BARCELONA

+34 619 68 87 89

info@acuarinoxbarcelona.es

 [acuarinox](https://www.instagram.com/acuarinox)